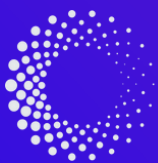


Seoul 2024

INCHEON

COLLABORER

Agir ensemble
pour combler les
lacunes du
Mandat
missionnaire



THE
FOURTH
LAUSANNE
CONGRESS

COLLABORER | Agir ensemble pour combler les lacunes du Mandat missionnaire

un résumé analytique du programme de Seoul 2024 dans l'après-midi

Quelle réponse sensée apporter aux préoccupations émergentes les plus complexes (c'est-à-dire les « [problèmes épineux](#) ») de notre temps et notre lieu particulier – ceux dont la réponse nécessite une intégration baignée dans la prière de l'expertise entre les générations, les réseaux thématiques du Mouvement de Lausanne et les régions – pour parvenir à ce qu'ensemble l'Église proclame et mette le Christ en évidence, entre maintenant et 2050 ?

À [Séoul 2024](#), nous avons une opportunité de regarder en face les lacunes majeures dans le Mandat missionnaire – relevées par l'intermédiaire du [processus d'écoute L4](#) mondial, et matérialisées dans le Rapport sur l'état du Mandat missionnaire, et enfin consolidées en 25 « lacunes » les plus propices à un travail en commun. Collaborer nous permettra de construire une boîte à outils transférable pour alimenter la collaboration en vue d'accélérer la mission mondiale. Cette conversation guidée, remplie de l'Esprit fera naître aujourd'hui des actions nouvelles..

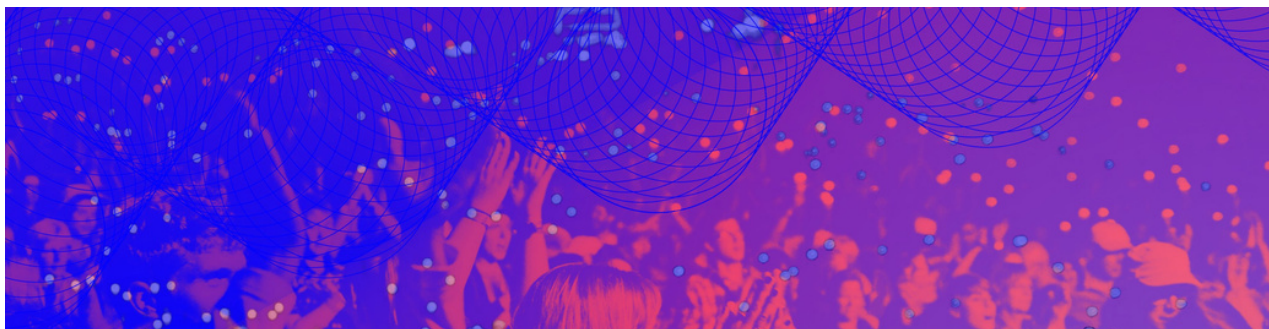


Pour dire les choses simplement, nous cherchons dans la prière à mobiliser et équiper tous les participants au congrès pour qu'ils s'engagent à l'action collaborative, comme membre d'une équipe : travaillant ensemble, entreprenant des actions sensées pour accomplir le Mandat missionnaire, aux côtés de personnes multiples et identifiables dans les Églises, les organisations para-ecclésiastiques et le monde du travail, pour accomplir ensemble ce que personne ne peut faire seul.

Collaborer est processus créatif d'action-réflexive pour expliquer ce qui se passe actuellement, discerner ce qui devrait se passer, chercher dans la prière à combler les « lacunes du Mandat missionnaire » et s'engager dans un processus d'action collaborative grâce à des équipes organiques qui seront consolidées dans le sillage de SÉOUL 2024. Nous devons avancer ensemble pour servir les desseins de Dieu.

BUTS

1. Préparer et former tous les participants à Séoul 2024 en leur donnant des outils transférables et un processus collaboratif créatif pour qu'ils deviennent des praticiens réflexifs qui travaillent à des solutions intégrées pour les lacunes principales du Mandat missionnaire;
2. Identifier et former des Équipes d'action collaborative avant, pendant et après le congrès, dans lesquelles tous les participants sont positionnés pour s'engager dans un processus missionnel collaboratif;
3. Accélérer la mission mondiale en aidant les participants intergénérationnels à avancer ensemble dans les régions et les réseaux thématiques ou groupes d'affinité, en renforçant et cependant mélangeant les silos des structures centrales du Mouvement de Lausanne.



STRATEGIE DE MISE EN ŒUVRE

(1) **Préparation avant l'événement:** Le Collaborative Action Leadership Forum (CALF) aidera les participants à identifier laquelle (lesquelles) des 25 lacunes est (sont) le(s) plus proche(s) de leur appel, et la langue – ou « groupe d'affinité » (connexion potentielle avec un RT) avec laquelle (lequel) – dans cette salle physique ou virtuelle – ils auraient les conversations les plus fructueuses. La préparation préalable au congrès comprendra une formation à la collaboration pour l'Église mondiale.

(2) **Séances du congrès** : Lundi, mardi, jeudi et vendredi, de 15h à 17h (plus une réunion de 13H30 à 14H30 le lundi pour les Réseaux thématiques [RT] et le vendredi pour les Régions), Collaborer posera les bases pour identifier les pratiques émergentes et générer de sages réponses pour notre travail en commun afin de combler les 25 lacunes identifiées, en s'appuyant sur les actions locales et les connexions déjà présentes. Les idées et les données seront saisies par voie numérique en cours de route. Cette conversation stratégique par groupes de langue ou d'affinité sera dirigée, dans chaque salle, par un spécialiste et un facilitateur de GJL :



ÉTAPE 1 : ÉCOUTER la réalité actuelle – ce qui se passe et qu'en est-il de cette lacune de votre situation ?



ÉTAPE 2 : IMAGINER un avenir préféré – en travaillant véritablement ensemble, qu'est-ce qui est possible ?



ÉTAPE 3 : CRÉER un moyen de combler la lacune – quelles étapes de changement nous font aller de l'avant ensemble ?



ÉTAPE 4 : COMMUNIQUER vos sujets de prière – qui collaborera sur quelle opportunité dans quel but ?



CÉRÉMONIE DE CLÔTURE : S'ENGAGER à l'action collaborative – vous engagerez-vous, soutenu à mesure que vous avancez ?

(3) **Processus après le congrès** : CALF facilitera l'enregistrement des EAC (Équipes d'Action collaborative), le partage des ressources et la formation continue an apportant soutien et conseil, sensibles aux régions, aux générations et aux Réseaux thématiques actuels (et émergents). Des sprints d'innovations sont proposés pour préparer le rassemblement GJL2026.

25 Lacunes, ressortant du Rapport sur l'état du Mandat missionnaire

En mai, tous les participants auront la possibilité de sélectionner leurs trois choix d'écart préférés. À partir de là, chaque participant se verra attribuer l'une de ses lacunes préférées. Une question et une description de collaboration concernant chaque lacune seront partagées avant le congrès, pour que vous puissiez discerner où aller le premier jour :



Comment atteindre les blocs de population émergents ?

(1) La population mondiale vieillissante ; (2) La nouvelle classe moyenne ; (3) La prochaine génération ; (4) Les musulmans ; (5) Les laïques ; (6) Les peuples les moins atteints.



Qu'est-ce que le service chrétien à l'ère du numérique ?

(7) Bible à l'ère numérique ; (8) Formes d'Église à l'ère numérique ; (9) Discipulat à l'ère numérique ; (10) Évangélisation à l'ère numérique.



Que signifie être humain ?

(11) IA et transhumanisme ; (12) Sexualité et genre ; (13) Santé holistique.



Qu'est-ce qu'une mission polycentrique ?

(14) Missions polycentriques ; (15) Mobilisation polycentrique de ressources.



Comment spiritualité et sainteté peuvent-elles définir les missions ?

(16) Intégrité et anti-corruption ; (17) Spiritualité intégrée et mission ; (18) Former des responsables de caractère.



Qu'est-ce que la communauté ?

(19) Population en mouvement; (20) Communautés urbaines ; (21) Communauté numérique ; (22) Ethnicisme et racisme.



Quelle influence avons-nous sur la société ?

(23) Christianisme, Politiques radicales et Liberté religieuse ; (24) Protection de l'environnement et vulnérabilité ; (25) Confiance sociétale et influence du christianisme.

**Veuillez noter que chaque jour de 13h30 à 14h30pm sert aux amitiés missionnelles et aux rencontres auto-organisées, avec les Réseaux thématique [La Mission par les affaires / le monde de l'entreprise](#), [Ministère dans le milieu du travail](#), et [Faiseurs de tentes](#) ensemble du lundi au jeudi pour un parcours optionnel.*

Disposition des tables : Groupes de langue et d'affinité

Au-delà des 6 x groupes linguistiques pour chaque lacune (à la fois en ligne et dans les salles à Séoul 2024), il y aura 7 x « groupes d'affinité ». Ces derniers permettent un regroupement libre des Réseaux thématiques (RT) pour que les personnes trouvent rapidement un endroit où s'exercer, avec les personnes qui partagent un objectif similaire, à une conception collaborative autogérée sur les 4 après-midi. Les objectifs sont :

(A) IMPACT DU ROYAUME : étudier la dimension sociale / écologique de la lacune ;

(B) RELIGIONS DU MONDE : étudier l'interaction des chrétiens avec les membres des aux systèmes de croyances, à la fois dans le travail pour le bien commun et dans le partage de l'Évangile ;

(C) STRATÉGIE MISSIONNAIRE : étudier comment l'Église et les organisations para-ecclésiastiques pourraient mieux se coordonner et déployer des stratégies de discipulat et des ressources pour combler cette lacune ;

(D) MISSION CONTEXTELE : étudier comment mieux comprendre la lacune dans divers contextes / situations et réponse avec sagesse dans ce lieu / cadre ;

(E) MISSION ?? : étudier comment évaluer ces domaines en soi, mais aussi comment les arts, les loisirs, le milieu du travail et l'innovation numérique peut nous aider à combler plus efficacement cette lacune et à faire connaître l'Évangile ;

(F) ATTEINDRE LES POPULATIONS : étudier comment cette lacune recouvre des groupes particuliers de population, et comment répondre à leurs préoccupations et accroître l'engagement vis-à-vis de l'Évangile ;

(G) JUSTICE ET PLAIDOYER : étudier les injustices and inégalités au cœur de cette lacune, et comment rechercher le shalom pour tous dans un monde brisé.